


# Impacto econômico de tecnologias da Epagri em 2025

Produto/Tecnologia	Impacto econômico atribuído à Epagri (milhões R\$)	Quantidade de tecnologias	Nº de ODS com contribuição*
Maçã	1.216,4	16	2
Arroz	829,1	9	2
Tecnologias ambientais	576,1	13	5
Banana	570,6	5	1
Leite à base de pasto	461,9	1	3
Sistema de plantio direto de grãos	443,1	1	2
Tecnologias para olericultura	403,4	11	2
Milho	327,7	5	1
Tecnologias para fruticultura	302,6	12	2
Pecuária/pastagem	300,7	10	8
Uva	161,0	12	2
Cebola	152,8	11	1
Erva-mate	54,9	2	2
Tecnologias para grãos	45,3	3	3
Mandioca	43,8	4	1
Aquicultura	31,8	3	6
Batata-doce	3,2	6	1
Apoio ao PNAE	3,1	1	1
Vinho	2,5	4	1
Feijão	1,3	3	1
<b>Total geral</b>	<b>5.931,3</b>	<b>132</b>	

\* Os Objetivos de Desenvolvimento Sustentável (ODS) são um conjunto de 17 objetivos globais e 169 metas, estabelecidos pela Organização das Nações Unidas (ONU) em 2015, visando criar uma agenda mundial para acabar com a pobreza, proteger o meio ambiente e garantir paz e prosperidade até 2030. O número da tabela indica quantos desses objetivos as tecnologias da Epagri atendem em cada área.

-  [epagri.sc.gov.br](http://epagri.sc.gov.br)
-  [epagritv](#)
-  [epagri](#)
-  [epagri](#)
-  [epagri](#)
-  [epagri](#)
-  [epagrioficial](#)
-  [publicacoes.epagri.sc.gov.br](http://publicacoes.epagri.sc.gov.br)

# BALANÇO SOCIAL 2025



# Estamos desenhando o futuro da agropecuária

A Epagri é a terra fértil onde os sonhos dos agricultores brotam, geram frutos e sementes que transformam o agro catarinense em uma potência nacional. Em 2025, multiplicamos os resultados por dez. Isso significa que cada real que o Governo de Santa Catarina investiu na Epagri gerou R\$10,33 de retorno para a sociedade. Esse valor representa os impactos de 132 tecnologias produzidas e difundidas pela Empresa, que, somadas, entregam ao Brasil um retorno global de R\$13,32 bilhões.

Quando são adotadas nas propriedades rurais e pesqueiras, essas tecnologias são catalisadoras de resultados: geram aumento de produtividade, redução de custos, expansão de novas áreas produtivas e agregação de valor aos produtos da agricultura e da pecuária.

O segredo da fertilidade desse “terreno” é nosso trabalho. A Epagri trabalha com pesquisa agropecuária aplicada às necessidades do produtor, tecnologias que aliam produtividade e sustentabilidade, extensão rural e pesquisa para transformar a vida das famílias, e, desde 2025, ensino médio agrotécnico, para formar os agricultores do futuro.

Hoje, somos a única empresa do Brasil que une os pilares da pesquisa agropecuária, da extensão rural e do ensino agrotécnico. De mãos dadas com as famílias do campo e do mar, estamos desenhando o futuro da agropecuária.

## Contribuição das tecnologias avaliadas para os Objetivos do Desenvolvimento Sustentável (ODS) da ONU



SUSTAINABLE DEVELOPMENT GOALS



Esta edição marca o início do alinhamento do Balanço Social da Epagri aos padrões da Global Reporting Initiative (GRI).

# Resultados de 2025

## R\$10,33

Retorno que a sociedade recebeu para cada real investido na Epagri

## R\$13,32 bilhões

Retorno global das tecnologias e ações da Epagri, considerando a contribuição de parceiros e outras instituições



**1.807**  
Profissionais trabalhando pelos catarinenses

## R\$5,93 bilhões

Participação da Epagri no retorno que suas tecnologias e ações geraram para a sociedade

**132**  
Tecnologias produzidas e difundidas pela Empresa avaliadas nos cálculos

## Colheita do ano

**20**  
tecnologias lançadas

**415**  
projetos de pesquisa executados

**4,7 mil**  
entidades atendidas

**135 mil**  
agricultores e pescadores atendidos

**455**  
Unidades de Referência Técnica acompanhadas

**293,6 mil**  
ações de assistência técnica e extensão rural

**43 mil**  
agricultores e pescadores capacitados

**67,7 mil**  
assistências a jovens

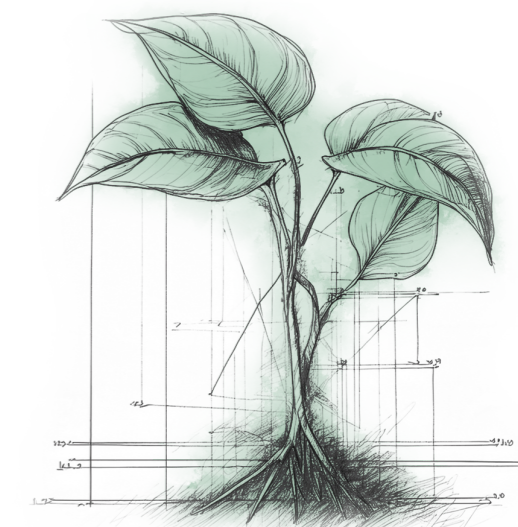
# Acesso ao crédito

**R\$ 610,5 milhões**  
aplicados pelos projetos

**10,9 mil** beneficiários

**289** municípios contemplados

**108,5 mil** produtores atendidos em políticas públicas



## Tecnologia e informação para a sociedade

**51 parcerias**  
negociadas em pesquisa, desenvolvimento e inovação

**783**  
publicações técnico-científicas

**49,164 mil**  
análises de solo, foliares e de frutos

**500 mil**  
seguidores do conteúdo da Epagri nas redes sociais

**3,4 milhões**  
de visualizações no canal do Youtube

**1,8 milhão**  
de visualizações no site da Epagri

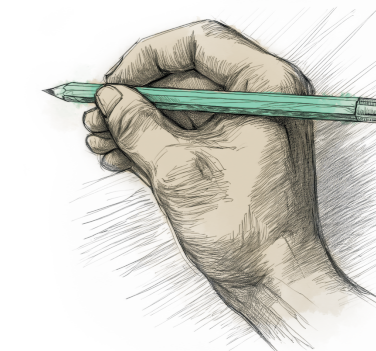
**7,18 milhões**  
de visualizações na página de informações ambientais

## Ensino

**5** Cedups Agrotécnicos

**1.218** alunos

**814** filhos de agricultores (66,7%)



Aponte a câmera do seu celular para o QR Code e visite o site do Balanço Social 2025 da Epagri

Ou acesse o site pelo computador:  
[balancosocial.epagri.sc.gov.br/2025](http://balancosocial.epagri.sc.gov.br/2025)



Governador do Estado  
Jorginho dos Santos Mello

Secretário de Estado da Agricultura e Pecuária  
Admir Edi Dalla Cort

Presidente da Epagri  
Dirceu Leite

### Diretoria da Epagri

Andréia Meira  
Ensino Agrotécnico

Jurandi Teodoro Gugel  
Desenvolvimento Institucional

Fabírcia Hoffmann Maria  
Administração e Finanças

Gustavo Gimi Santos Claudino  
Extensão Rural e Pesca

Reney Dorow  
Ciência, Tecnologia e Inovação